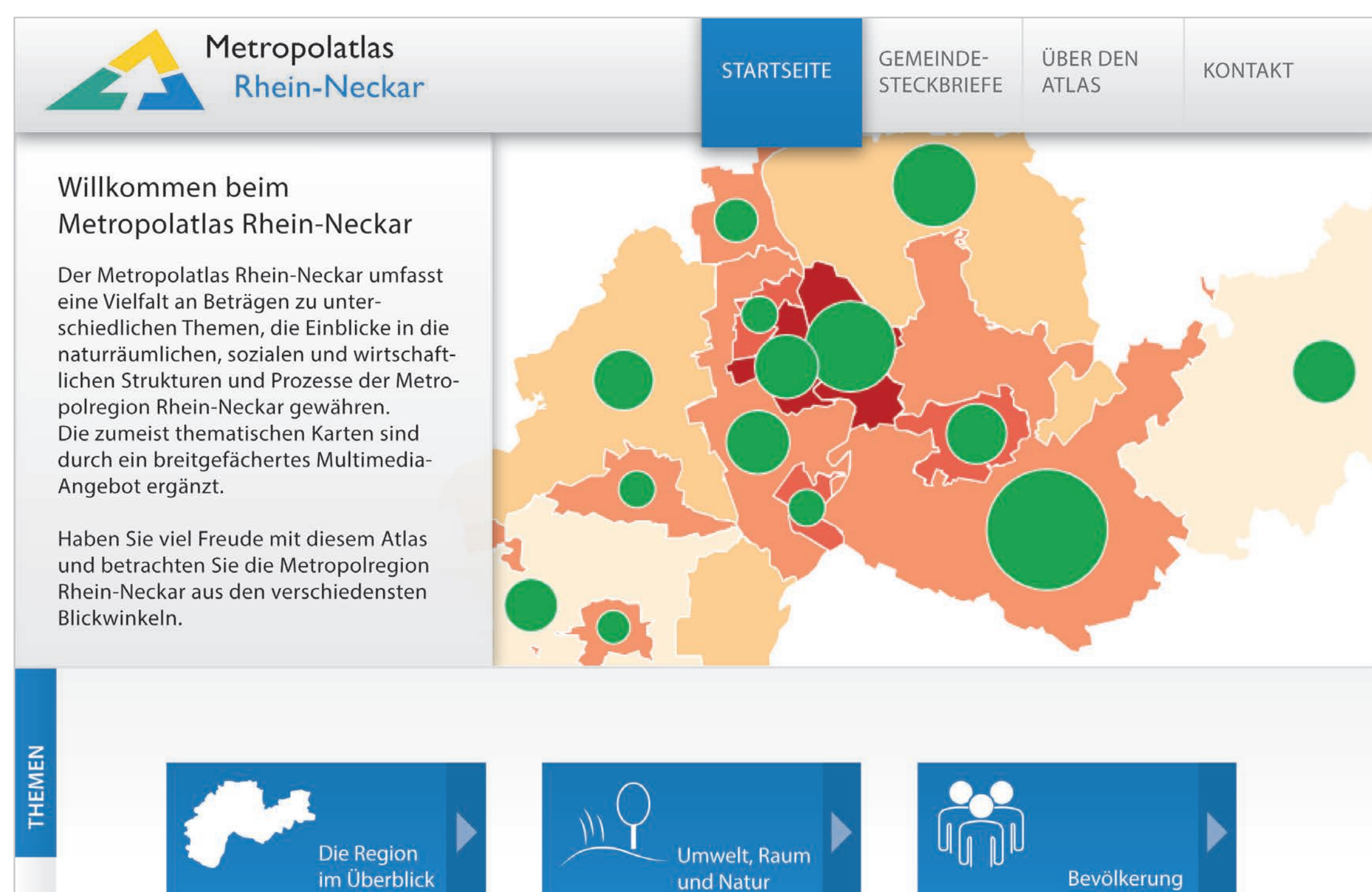


Konzeption und prototypische Realisierung einer Online-Atlas-Anwendung

Bachelorarbeit von Lydia Hildenbrand

Immer mehr Institutionen nutzen das Medium Online-Atlas, um Regionen in ihren Strukturen, Entwicklungen und Besonderheiten zu repräsentieren. Auch der Verband Region Rhein-Neckar möchte zukünftig der Bevölkerung sowie Wissenschaftlern, Lehrenden/Lernenden, Planungsinstitutionen und Wirtschaftlern in der Metropolregion Rhein-Neckar eine multimediale und interaktive Informationsquelle und ein Nachschlagewerk über die Region zur Verfügung stellen.



Ausschnitt aus der Startseite des konzipierten Online-Atlas

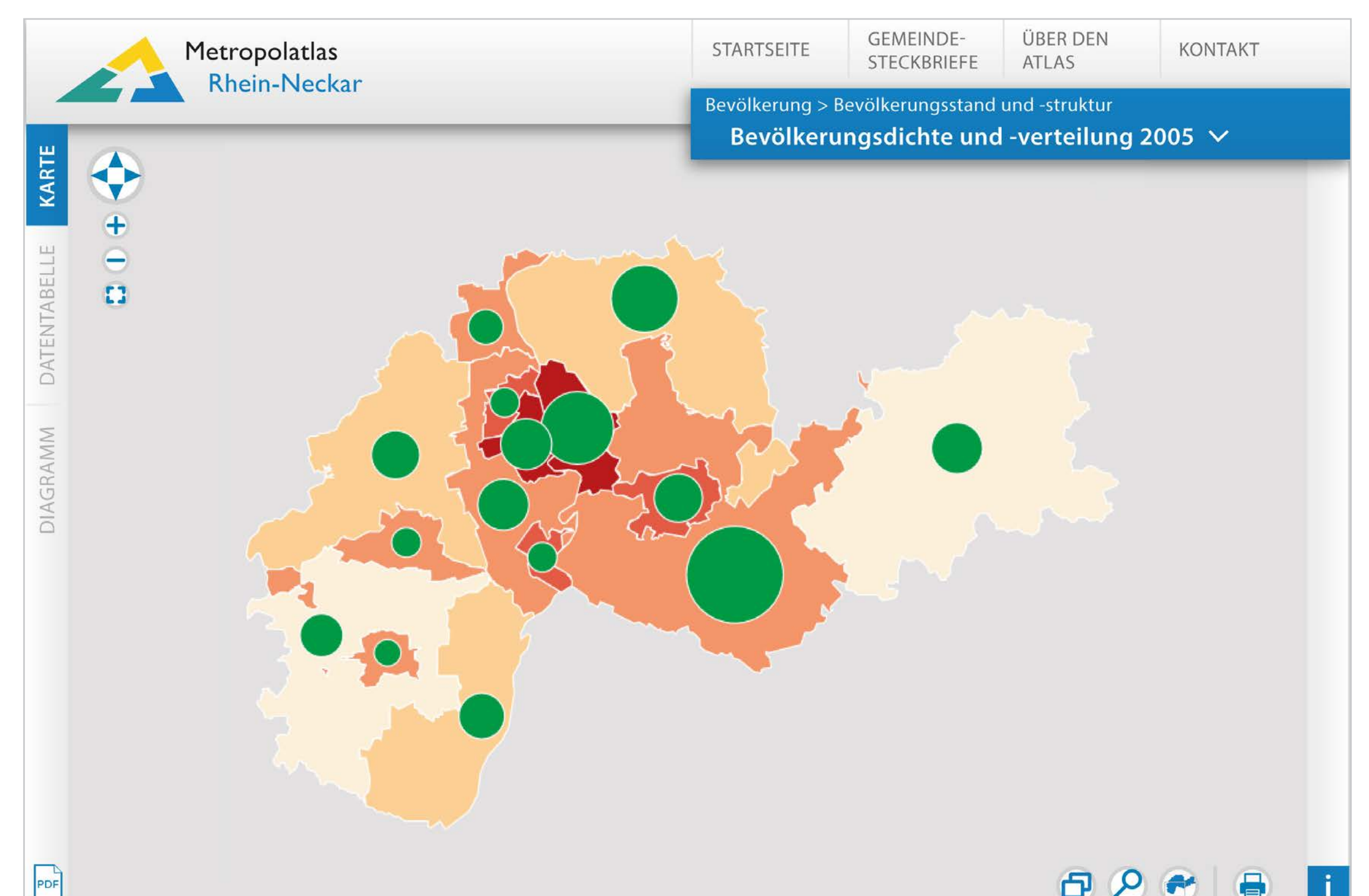
Ziel dieser Arbeit ist es, ein Konzept für eine Online-Atlas-Anwendung für die Metropolregion Rhein-Neckar zu erstellen und einen Beispielbeitrag prototypisch umzusetzen.

Als Basis für die Konzepterstellung wird zunächst den primären Fragen nachgegangen: Wie ist die Informationsvermittlung möglichst effizient? Wie muss ein Online-Atlas gestaltet sein, damit dieser benutzerfreundlich ist? Zum einen wird hierfür eine Grundlagenforschung vorgenommen, zum anderen werden neun ausgewählte Online-Atlanten hinsichtlich ihrer allgemeinen sowie ihrer kartografischen und funktionalen Gestaltungskonzeption, ihrer Handhabung und hinsichtlich ihrer technischen Umsetzung analysiert und nach festgelegten Kriterien bewertet.

Die wichtigsten Erkenntnisse sind: (1) Die Wichtigkeit von Begleitinformationen, (2) die Anpassung des Interaktionsgrades an Zielgruppe und Zweck und (3) die Bedeutung einer gut strukturierten und ansprechend gestalteten Benutzeroberfläche.

Auf Basis der gewonnenen Erkenntnisse erfolgt die inhaltliche und technische Konzeption des zukünftigen Online-Atlas.

Abschließend wird ein Beispielbeitrag für den geplanten Online-Atlas prototypisch umgesetzt, um die Realisierbarkeit des erstellten Konzepts zu untermauern. Bei dem Prototyp handelt es sich um keine vollständige Umsetzung, es werden lediglich der Aufbau und die Grundfunktionalitäten demonstriert. Im Rahmen dieser Arbeit erfolgt die Umsetzung des Prototyps mit Hilfe von Adobe Dreamweaver und dessen Spry-Plug-ins. Zur Erstellung der interaktiven Karte wird weiterhin QGIS sowie die JavaScript-Bibliothek Leaflet verwendet.



Konzipierte Kartenseite eines Beitrags (Karte: VRRN, BKG)

Der erstellte Prototyp kann als Grundlage für die Erstellung der zukünftigen Online-Atlas-Anwendung verwendet werden, indem dieser weiter ausgebaut und als Gestaltungs-Template für das verwendete Content-Management-System aufbereitet wird.