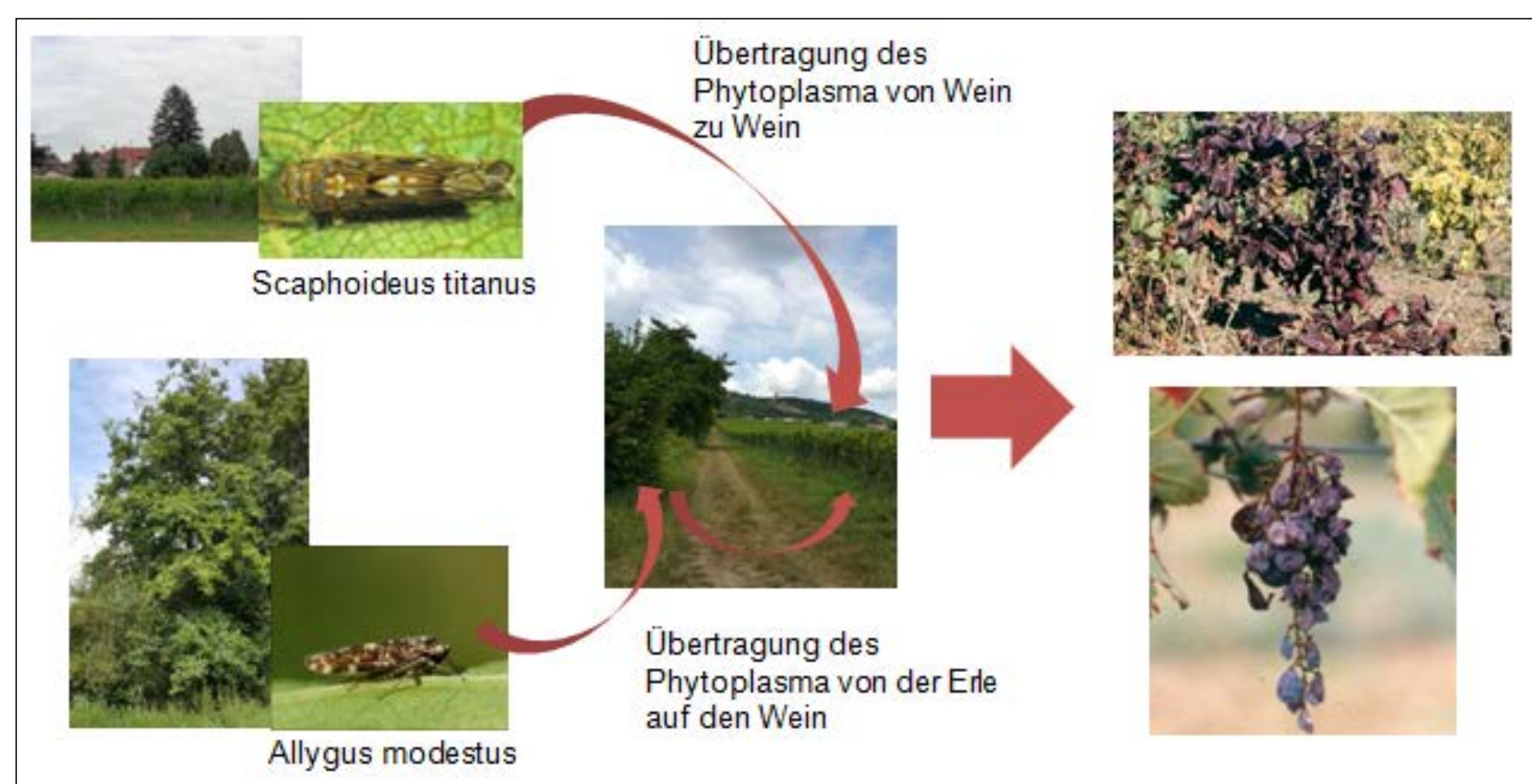


GIS-basierte Risikoanalyse zur Ausbreitung von Palatinate Grapevine Yellows/Flavescence dorée-Phytoplasmen von Wildhabitaten in angrenzende Weinberge

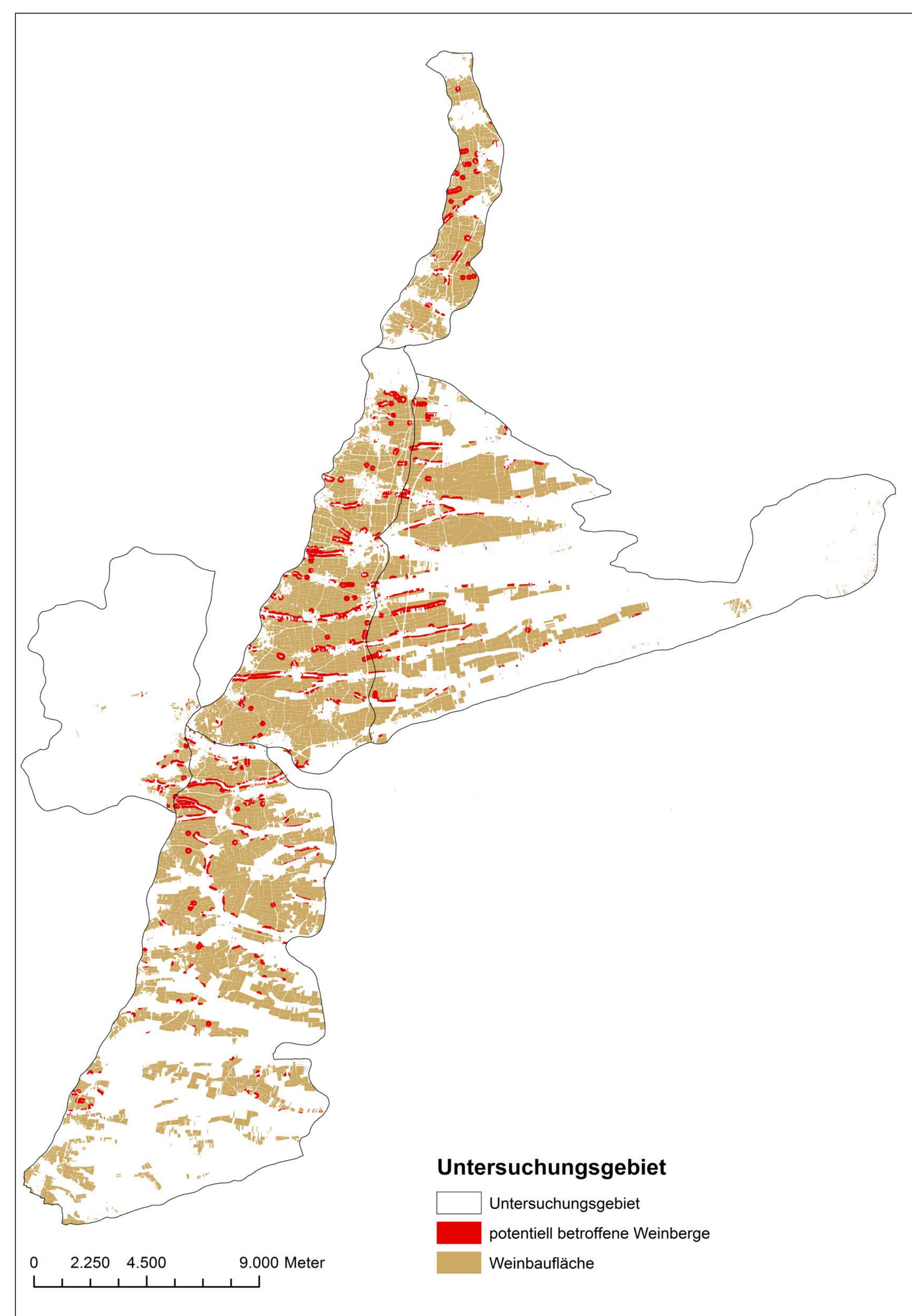
Die Quarantäne-Krankheit *Flavescence dorée* (FD) ist eine Rebkrankheit, die durch Rebphytoplasmen hervorgerufen wird. Wenn ein Weinberg mit dem Rebphytoplasma infiziert ist, dann führt dies zu einem wirtschaftlichen Schaden und ist daher ein Thema des INTERREG V-Projekt *InvaProtect*. Der Vektor der FD-Krankheit ist die amerikanische Rebzikade *Scaphoideus titanus*, die bereits bis zum Elsass vorgedrungen ist. In der Südpfalz ist ein FD-ähnliches Phytoplasma in Erlen gefunden worden, das von auf Erlen lebenden Zikadenarten übertragen wird und zu einer FD-ähnlichen Krankheit führt, dem *Palatinate Grapevine Yellows*.



Übertragung der Rebphytoplasmen auf den Wein

Wenn die amerikanische Rebzikade die Deutschen Weinberge erreicht und die auf Erlen lebenden Zikadenarten die Weinberge möglicherweise bereits infiziert haben, dann ist die Verbreitung der Rebphytoplasmen unaufhaltsam und es entsteht eine Epidemie. Aus diesem Grund soll mit der vorliegenden Arbeit eine Risikoanalyse erarbeitet werden, anhand derer Lösungskonzepte für die Eindämmung der Verbreitung des PGY-Phytoplasma gefunden werden kann. Das Ergebnis ist das Generieren einer Risikopotentialkarte, die die möglich betroffenen

Weinberge aufzeigt und zusätzlich als WebMap-App zur Verfügung gestellt wird. Damit ist es möglich die potentiellen betroffenen Weinberge zu eruieren und Maßnahmen auszuarbeiten.



Risikopotentialkarte mit den potentiell betroffenen Weinbergen

Literaturvorschläge:

Maixner, M & Darimont, H (2002), Untersuchungen zur Überwachung und Minderung des Infektionsdruckes durch die Vergilbungskrankheit der Rebe. Biologische Bundesanstalt für Land- und Forstwirtschaft Institut für Pflanzenschutz im Weinbau

Wuthenau, Matthias von, Schröder, M (2015), Grapevine flavescence dorée phytoplasma-Goldgelbe Vergilbung an Wein, Landwirtschaftliches Technologiezentrum Augustenberg